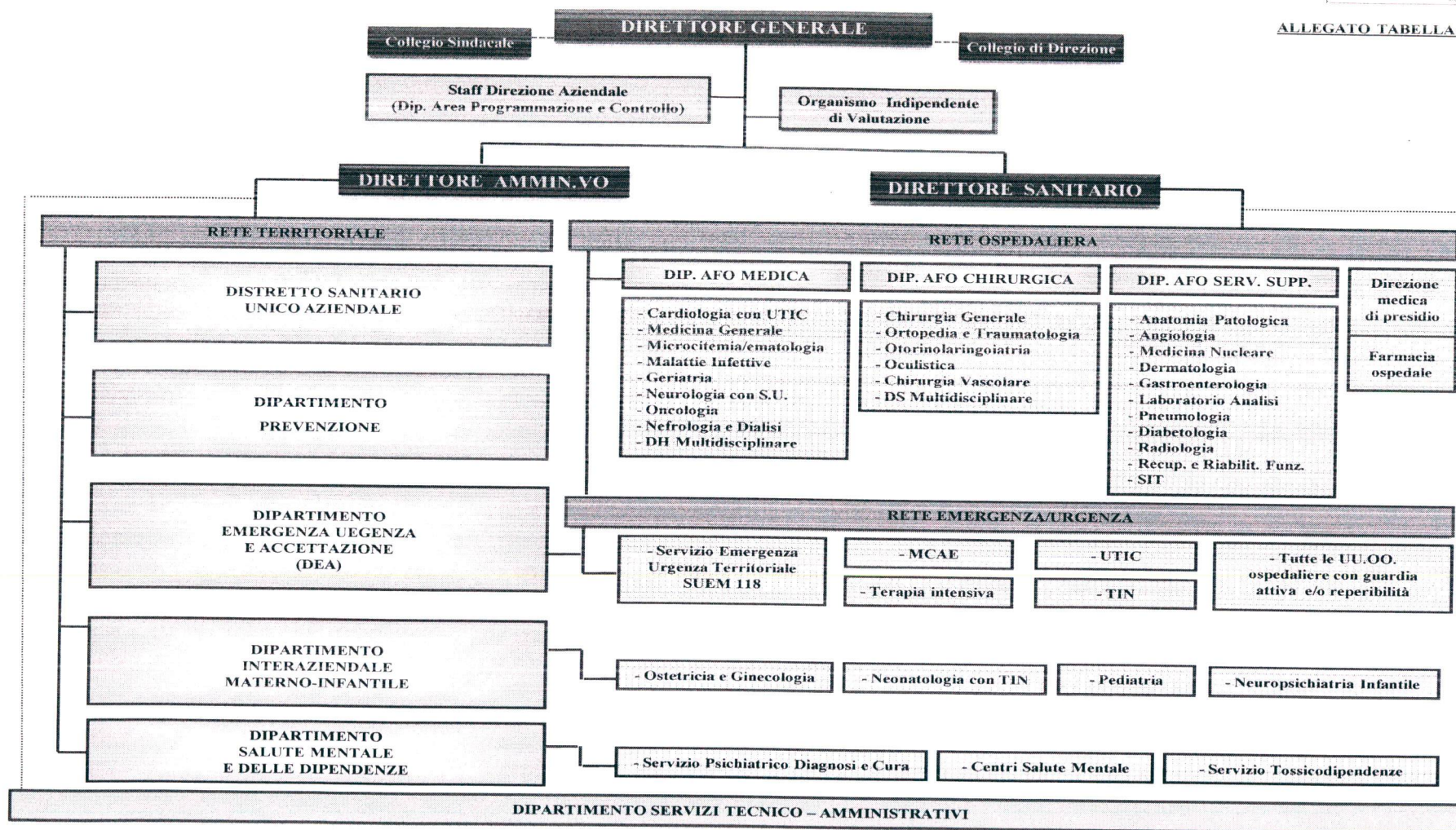


STRUTTURAZIONE ORGANIZZATIVA GENERALE E ORGANIGRAMMA AZIENDA



ALLEGATO TABELLA 1



ALLEGATO TABELLA 2

**DIPARTIMENTI E STRUTTURE ORGANIZZATIVE COMPLESSE E SEMPLICI
PRESIDIO OSPEDALIERO D CROTONE**

**ATTO AZIENDALE ASP CROTONE - STRUTTURE ORGANIZZATIVE OSPEDALIERE
DCA n. 130/2015 - Rete Ospedaliera DCA n. 64/2016**

Dipartimenti Ospedalieri	Denominazione Strutture Organizzative	Posti Letto Ordinari	Posti Letto Diurni DS	Posti Letto Diurni DH	Posti Letto Totali	Qualificazione e Numero Strutture Organizzative			
						Unità Operative Complesse	Unità Operative Semplici	Unità Operative Semplici Dipartim.	Note da DCA n. 64/2016
Dipartimento AFO Medica	Cardiologia	20	0	0	20	1	1	0	-
	Medicina generale	36	0	0	36	1	1	0	1 SS malattie endocrine
	Malattie infettive	8	0	2	10	0	0	1	-
	Ematologia/Microcitemia	0	0	0	0	0	0	1	-
	Geriatria	20	0	0	20	1	0	0	-
	Nefrologia/Emodialisi (21 p.r. non conteg.)	8	0	2	10	0	0	1	-
	Neurologia con S.U.	10	0	0	10	1	1	0	-
	Oncologia	7	0	3	10	1	0	0	-
	DH Multidisciplinare AFO Medica	0	0	6	6	0	0	0	-
	Totali	109	0	13	122	5	3	3	
Dipartimento AFO Chirurgica	Chirurgia generale	30	0	0	30	1	1	0	-
	Oculistica	0	0	0	0	0	0	1	-
	Ortopedia e Traumatologia	30	0	0	30	1	1	0	-
	Otorinolaringoiatria	0	0	0	0	0	0	1	-
	Chirurgia Vascolare	4	0	0	4	0	0	1	-
	DS Multidisciplinare AFO Chirurgica	0	8	0	8	0	0	0	-
	Totali	64	8	0	72	2	2	3	-




Dipartimento AFO Materno-Infantile	Ostetricia e Ginecologia	26	4	0	30	1	1	0	-
	Neuropsichiatria Infantile	2	0	0	2	0	0	0	struttura territoriale
	Pediatria	8	0	2	10	1	1	0	IPAS PDTA diabete pedi.
	Nido	10	0	0	10	0	0	0	p.l. non conteggiati
	Neonatologia con TIN	10	0	0	10	1	0	0	-
		4	0	0	4	0	1	0	-
	Totali	50	4	2	56	3	3	0	-
DEA I° Liv. (componente ospedaliera)	Terapia Intensiva (anestesia e rianimazione)	10	0	0	10	1	1	0	-
	Unità Coronarica	10	0	0	10	0	1	0	SOC Cardiologia
	MCAE	8	0	0	8	1	1	0	posti OBI non inclusi
	TIN (vedi neonatologia)	0	0	0	0	0	0	0	-
	Totali	28	0	0	28	2	3	0	-
DSM	Psichiatria (SPDC)	14	0	2	16	1	0	0	-
Dipartimento AFO Servizi Sanitari Supporto	Anatomia Patologica	0	0	0	0	1	0	0	-
	Angiologia	0	0	0	0	0	0	1	-
	Medicina Nucleare	0	0	0	0	1	0	0	-
	Dermatologia	0	0	0	0	0	0	1	-
	Gastroenterologia	0	0	0	0	1	0	0	-
	Laboratorio Analisi	0	0	0	0	0	0	1	Accorpa ogni attività di laboratorio presente in altre strutture del P.O.
	Pneumologia*	0	0	0	0	0	0	0	IPAS PDTA BPCO
	Diabetologia*	0	0	0	0	0	0	0	IPAS PDTA diabete adulti
	Radiologia	0	0	0	0	1	1	0	-
	Recupero e Riabilitazione Funzionale	0	0	0	0	0	0	1	-
	Servizio Trasfusionale	0	0	0	0	0	0	1	-
Totali	0	0	0	0	4	1	5	-	
Direzione Medica di Presidio		0	0	0	0	1	0	0	-
Farmacia Ospedaliera		0	0	0	0	1	0	0	-
Totali		0	0	0	0	2	0	0	-
TOTALE STRUTTURE OSPEDALIERE		265	12	17	294	19	12	11	-

*Gli ambulatori di pneumologia e diabetologia se pur collocati in ambito ospedaliero operano prevalentemente per il territorio ed in particolare per assicurare il PDTA della BPCO e il PDTA del diabete.

ATTO AZIENDALE ASP CROTONE - STRUTTURE ORGANIZZATIVE NON OSPEDALIERE
(Strutture Territoriali - Strutture Amministrative e Tecniche - Strutture di Staff) - DCA n. 130/2015)

DENOMINAZIONE STRUTTURE ORGANIZZATIVE	Qualificazione e Numero Strutture Organizzative			
	Unità Operative Complesse	Unità Operative Semplici	Unità Operative Semplici Dipartim.	
DISTRETTO SANITARIO UNICO AZIENDALE				
Direzione Distretto Sanitario Unico Aziendale				
- Responsabile Area Sub distrettuale Crotone		1		
- Responsabile Area Sub distrettuale Cirò Marina		1	0	
- Responsabile Area Sub distrettuale Mesoraca*		*		
AREA DELLE CURE PRIMARIE: - Assistenza sanitaria di base (MMG-PLS-MCA); - Assistenza specialistica ambulatoriale; - Assistenza Domiciliare; - Assistenza residenziale e semiresidenziale; - Assistenza riabilitativa territoriale extraospedaliera; - Assistenza anziani e disabili; - Assistenza penitenziaria	1	0	0	Incarichi professionali e/o posizione organizzativa
AREA CURE PALLIATIVE E TERAPIA DEL DOLORE				
AREA SERVIZI: - Assistenza Farmaceutica - Assistenza Protesica; - Servizi Amministrativi - PUA e CUP - Assistenza Sociale;		0	0	Incarichi professionali e/o posizione organizzativa
Casa della Salute Mesoraca		1	0	
Sviluppo coordinamento e verifica PDTA, governo attività specialistica ambulatoriale e monitoraggio delle liste di attesa, controllo e verifica appropriatezza prestazioni assistenza specialistica pubblica e privata	1	0	0	
Farmacia Territoriale	1	0	0	
Totali	3	3	0	

* L'incarico di responsabile dell'area subdistrettuale di Mesoraca coincide con l'incarico di responsabile della Case della Salute di Mesoraca

DENOMINAZIONE STRUTTURE ORGANIZZATIVE	Qualificazione e Numero Strutture Organizzative			
DIPARTIMENTO PREVENZIONE	Unità Operative Complesse	Unità Operative Semplici	Unità Operative Semplici Dipartim.	
Igiene e Sanità Pubblica	1	0	0	Incarichi professionali e/o posizioni organizzative
- <i>Integrazione Salute e Ambiente</i>		1	0	
- <i>Progettazione e coordinamento delle iniziative di educazione sanitaria e di prevenzione rivolta alle persone (vaccinazioni), prevenzione nelle scuole e pediatria di comunità</i>		1	0	
- <i>Tutela della salute attività sportive</i>		0	0	
- <i>Attività di screening oncologici e registro tumori</i>		0	0	
Igiene degli Alimenti e Nutrizione	0	0	1	Incarichi professionali e/o posizioni organizzative
Prevenzione e Sicurezza negli Ambienti di Lavoro	1	0	0	
Medicina Legale	1	0	0	
Sanità Animale	0	0	1	Incarichi professionali e/o posizioni organizzative
Igiene produzione, trasformazione, commercializzazione conservazione e trasporto alimenti di origine animale e loro derivati	0	0	1	
Igiene degli allevamenti e delle produzioni zootecniche	0	0	1	
Totali	3	2	4	




DIPARTIMENTO SALUTE MENTALE E TOSSICODIPENDENZE		Unità Operative Complesse	Unità Operative Semplici	Unità Operative Semplici Dipartim.	
Servizio Psichiatrico di Diagnosi e Cura (SPDC)		Struttura già conteggiata tra quelle ospedaliere			
Centro Salute Mentale (CSM) Distrettuale		1	2	0	
Servizio Tossicodipendenze Crotone (SERT)		0	1	0	
Totali		1	3	0	

DIPARTIMENTO INTERAZIENDALE MATERNO INFANTILE		Unità Operative Complesse	Unità Operative Semplici	Unità Operative Semplici Dipartim.	
Ostetricia e Ginecologia		Struttura già conteggiata tra quelle ospedaliere			
Pediatria		Struttura già conteggiata tra quelle ospedaliere			
Neonatologia e TIN		Struttura già conteggiata tra quelle ospedaliere			
Neuropsichiatria Infantile		1	0	0	
<i>Coordinamento Consultori familiari (vedi specificazione punto E40 atto aziendale)</i>		0	0	0	
<i>Coordinamento attività di Psicologia clinica (vedi specificazione punto E40 atto aziendale)</i>		0	0	0	
Totali		1	0	0	

DEA (1° Livello)		Unità Operative Complesse	Unità Operative Semplici	Unità Operative Semplici Dipartim.	
DEA Componente Ospedaliera	Terapia Intensiva	Struttura già conteggiata tra quelle ospedaliere			
	UTIC	Struttura già conteggiata tra quelle ospedaliere			
	MCAE	Struttura già conteggiata tra quelle ospedaliere			
	TIN	Struttura già conteggiata tra quelle ospedaliere			
DEA Componente Territoriale	SUEM 118	0	1	0	Incarichi professionale
	<i>Punti di primo intervento territoriale</i>	0	0	0	
Totali		0	1	0	

DIPARTIMENTO SERVIZI TECNICO-AMMINISTRATIVI	Unità Operative Complesse	Unità Operative Semplici	Unità Operative Semplici Dipartim.	
Gestione e Sviluppo Risorse Umane e Formazione (*)	1	1	0	Posizione Organizzativa e/o Incarichi Professionali
Gestione Risorse Economiche e Finanziarie	1	0	0	
Affari Generali Legali e Assicurativi (la U.O. assicura anche le funzioni Trasparenza e Anticorruzione - Gestione privacy)	1	2	0	
Provveditorato Economato Gestione Logistica **	1	0	0	
Gestione Tecnico - Patrimoniale	1	1	0	
Totali	5	4	0	

(*) La funzione di definizione dei fabbisogni formativi del personale dell'azienda è in staff del Direttore Sanitario e del Direttore Amministrativo in relazione alle rispettive competenze e ambiti formativi
 (**) Si fa rinvio a quanto stabilito al punto 56 dell'allegato A) del DCA 130/2015 in ordine alle procedure di acquisizione beni e servizi, nonché alle vigenti disposizioni di cui alla legge di stabilità 2016.




FUNZIONI DI STAFF E FUNZIONI DI SUPPORTO (Dipartimento Area Programmazione e Controllo)	Unità Operative Complesse	Unità Operative Semplici	Unità Operative Semplici Dipartim.	
Programmazione Sanitaria, Pianificazione Strategica, Ricerca e Governo Eccellenza e Sviluppo Organizzativo	1	0	0	Posizione organizzativa e/o incarichi dirigenziali professionali
- <i>Monitoraggio, controllo e verifica appropriatezza delle prestazioni ospedaliere rese da tutti gli erogatori pubblici e privati per come stabilito dal DPGR 53/2011 e previsto al punto 28 dell'allegato A) al DCA 130/2015</i>		1	0	
<i>Governo Clinico e Risk Management</i>	0	0	1	
<i>CUP, URP e comunicazione istituzionale</i>	0	0	1	
<i>Servizio Aziendale di Prevenzione e Protezione</i>	0	0	0	
<i>Ingegneria Clinica</i>	0	0	1	
<i>Ufficio Stampa legge 150/2000</i>	0	0	0	
Programmazione e Controllo di Gestione e Sistemi Informatici	1	0	0	Posizione organizzativa e/o incarichi dirigenziali professionali
Epidemiologia Valutativa, Statistica e Flussi Informativi Sanitari (ex DPGR n. 101/2011)	1	0	0	Posizione organizzativa e/o incarichi dirigenziali professionali
Totali	3	1	3	
TOTALE STRUTTURE NON OSPEDALIERE	16	14	7	