

In Italia si verificano circa 200.000 nuovi Ictus ogni anno. Di questi, circa l'80% è rappresentato da nuovi episodi. La mortalità a 30 giorni è pari circa al 20%, mentre quella ad un anno a circa il 30%. La mortalità a 30 gironi nell'ictus emorragico è pari al 50 %.

L'ictus cerebrale rappresenta la seconda causa di morte a livello mondiale e la terza causa di morte a livello europeo, preceduto solo dalle malattie cerebrovascolari e dai tumori. Rappresenta però **la prima causa di invalidità** e la seconda causa di demenza con perdita dell'autosufficienza.

Allo stato attuale **SOLO il 22%** dei pazienti affetti da ictus raggiunge il Pronto Soccorso entro le 4,5 ore dall'esordio dei sintomi e solo il 21% di essi ha consapevolezza della malattia.

Riconoscere i fattori di rischio modificabili (ipertensione arteriosa, diabete mellito, fumo, cardiopatie, sovrappeso, ipercolesterolemie, ecc.) è il primo passo fondamentale nella **PREVENZIONE PRIMARIA** dello stroke ischemico.



AZIENDA SANITARIA PROVINCIALE DI CROTONE

U.O.C. Neurologia/Stroke Unit

**Gli incontri avverranno nei
seguenti Comuni
alle ore 18.00:**

**16 Ottobre, Mesoraca
13 Novembre, Cirò Marina
11 Dicembre, Scandale
15 Gennaio, Verzino
12 Febbraio, Torre Melissa
11 Marzo, Cutro
15 Aprile, Caccuri
13 Maggio, Crotona**

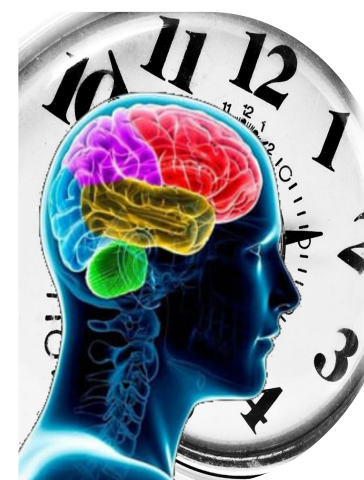
**Progetto realizzato a cura della
U.O.C. Neurologia/Stroke Unit
P.O. San Giovanni di Dio
Crotona**

“Facciamo Luce sullo Stroke”

Campagna di sensibilizzazione ed
informazione sull'ictus cerebrale
ischemico

Città di Crotona e Provincia

**AGISCI IN FRETTA,
L'ICTUS NON ASPETTA!**



**Guida gestionale in caso di stroke.
Si usa l'acronimo R.A. P. I. D.O.**

R  **RIDI:** asimmetria buccale

A  **ALZA LE BRACCIA:** deficit da un lato

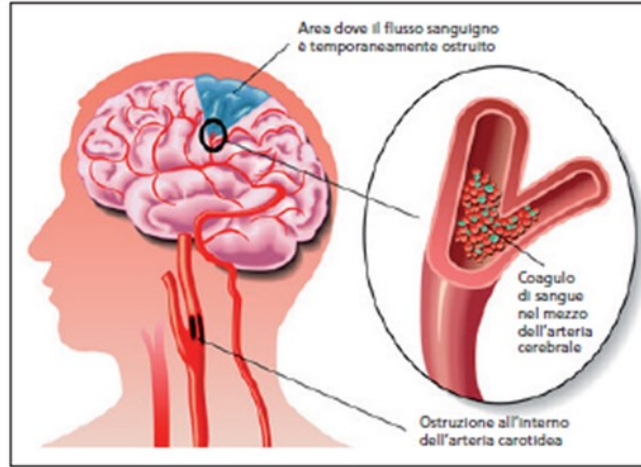
P  **PARLA:** disturbo della parola e/o di comprensione

I **ICTUS**

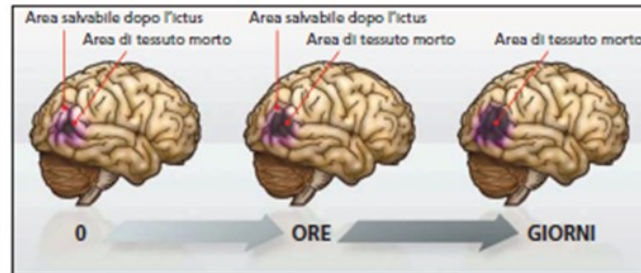
D  **DOMANDA AIUTO:** chiama subito il 118

O  **ORARIO:** segnare l'ora dell'esordio dei sintomi

L'ictus ischemico è causato da una occlusione di una arteria che porta sangue al cervello. Ciò causa una graduale morte delle cellule cerebrali (ischemia).



Così, più il tempo passa e più la zona colpita si allarga, determinando per il futuro un danno sempre più grave **CHE RIMARRÀ PER SEMPRE.**



Da quando inizia un ictus, ogni secondo muoiono 32.000 cellule.

Ogni minuto ne muoiono 1.900.000.

Ogni ora ne muoiono 120.000.000.

**Se riconosci l'ictus
chiama subito il 118!!!!**



Se il paziente arriva in Ospedale dotato di Stroke Unit **entro le 4.5 ore** dall'inizio dei sintomi si può praticare l'unica terapia disponibile per l'ictus ischemico: la **TROMBOLISI.**

Si inietta in vena un farmaco, l'Actylise, che scioglie il coagulo di sangue permettendo che esso circoli di nuovo, salvando così la vita delle cellule cerebrali ancora in funzione.

**PRIMA SI FA, PIU'
CELLULE SI SALVANO,
MENO DANNI CI
SARANNO**