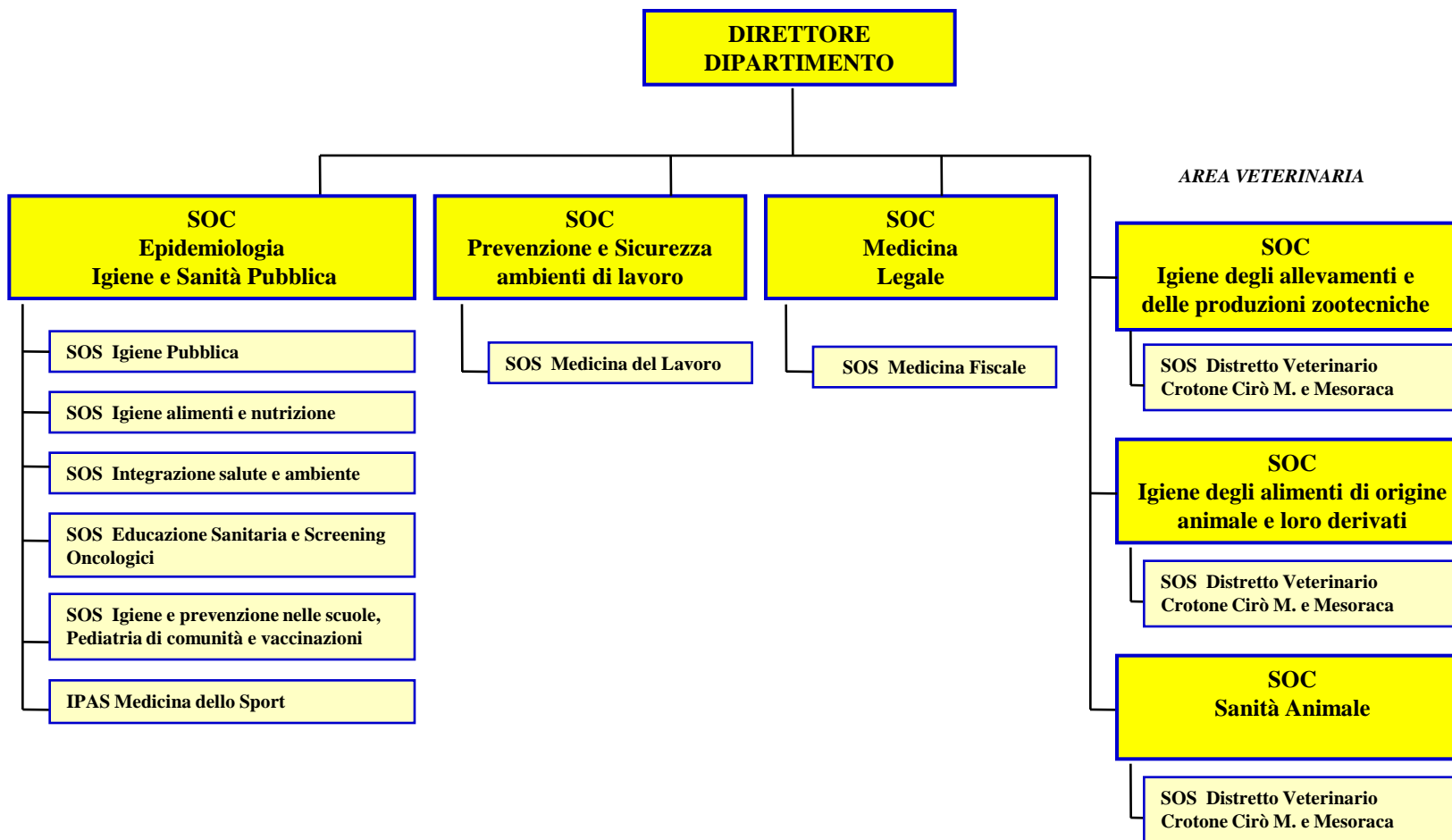


**Legenda**

SOC: Struttura Organizzativa Complessa - n. 4 + 1 neuropsichiatria inf. funzionalmente aggregate nel dipartimento materno infantile  
 SOSD : Struttura Organizzativa Semplice Dipartimentale – n. 1 funzionalmente aggregate nel dipartimento materno infantile  
 SOS: Struttura Organizzativa Semplice - n. 5  
 IPAS: Incarichi professionali di alta specializzazione vigilanza e controllo



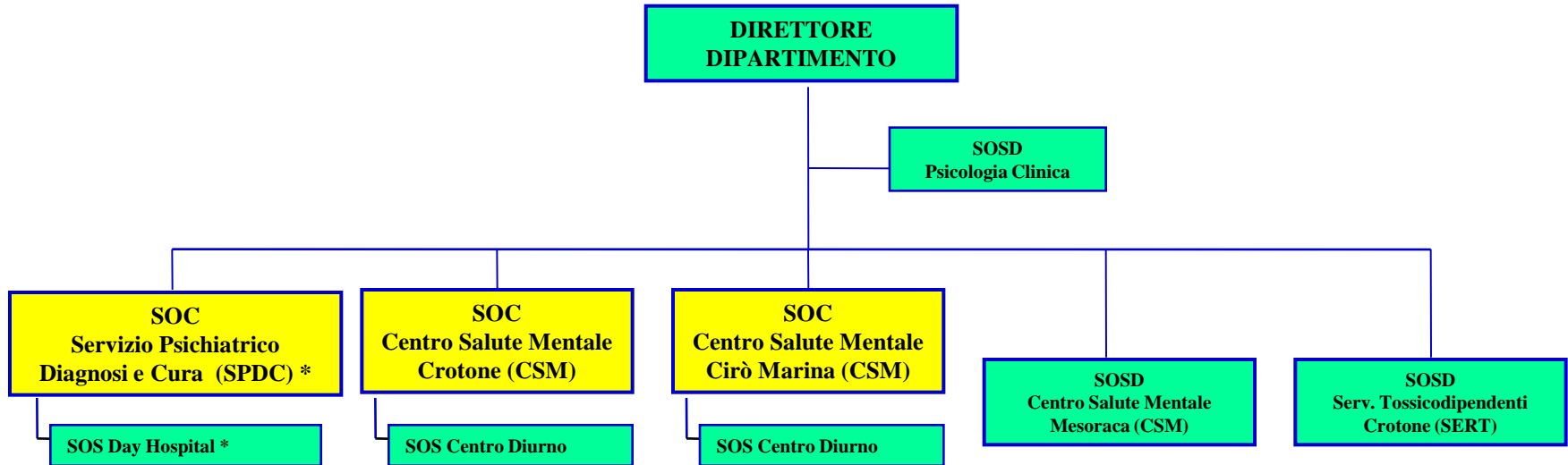
**Legenda**

SOC: Struttura Organizzativa Complessa – n. 6

SOS: Struttura Organizzativa Semplice – n. 10

IPAS: Incarico professionale di alta specializzazione e controllo

**DIPARTIMENTO SALUTE MENTALE  
E TOSSICODIPENDENZE**



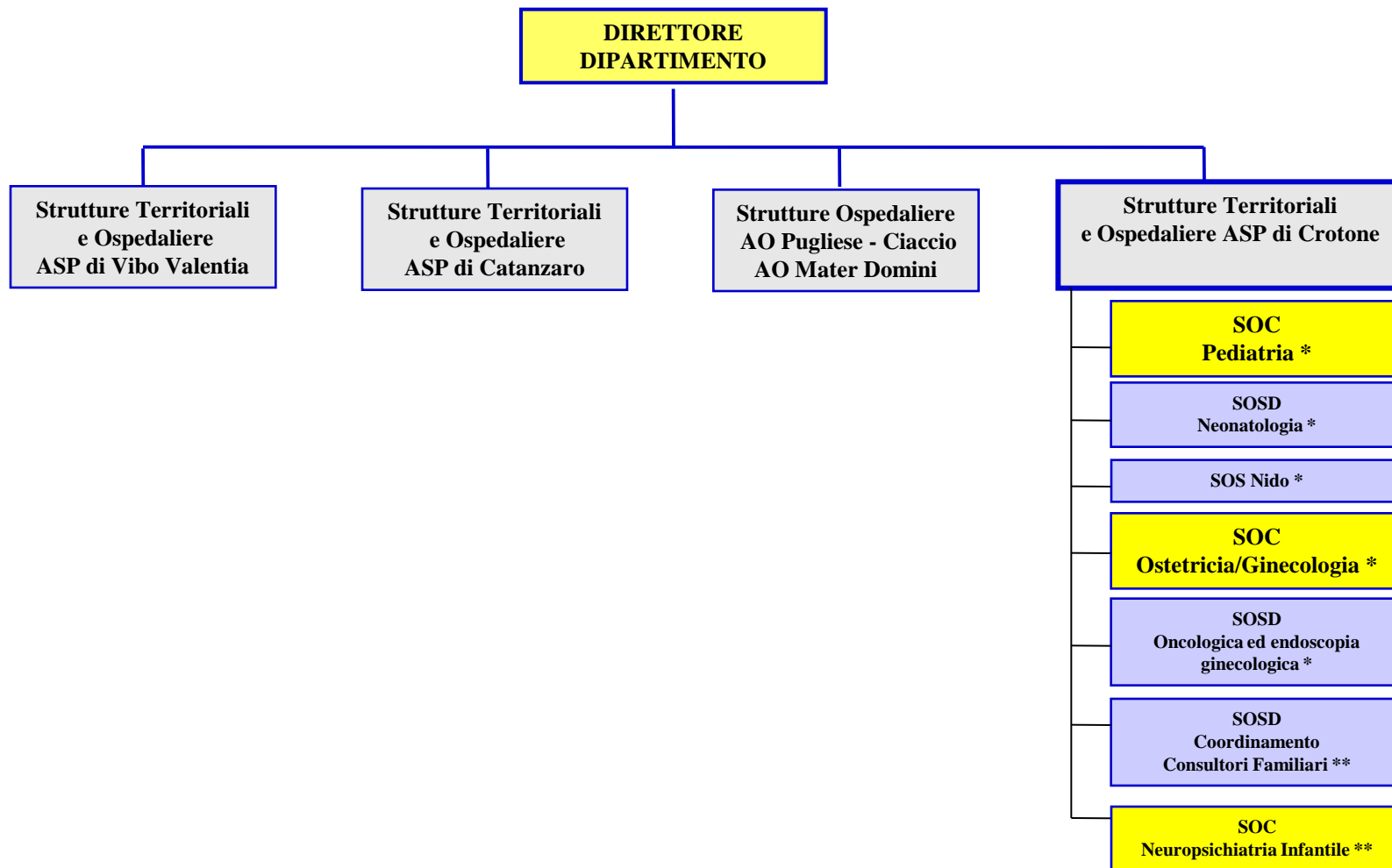
**Legenda**

SOC: Struttura Organizzativa Complessa – n. 2 + 1 (SPDC) conteggiata in PO - Tabella 7

SOSD: Struttura Organizzativa Semplice Dipartimentale – n. 3

SOS: Struttura Organizzativa Semplice – n. 2 + 1 (SPDC) conteggiate in PO - Tabella 7

**DIPARTIMENTO INTERAZIENDALE  
MATERNO INFANTILE - AREA CENTRO**

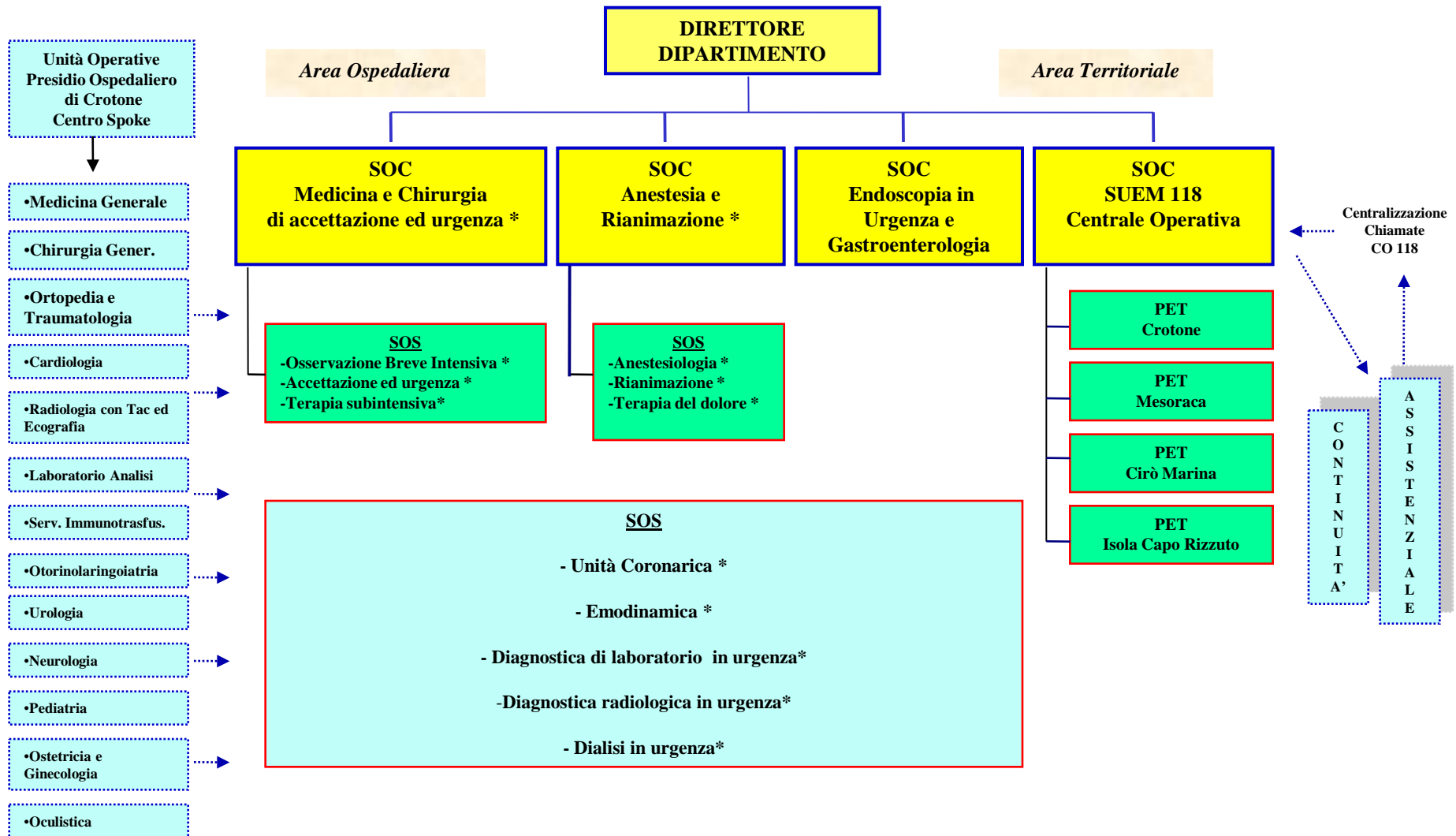


Legenda

(\*) Strutture organizzative già conteggiate nel Presidio Ospedaliero - Tabella 7

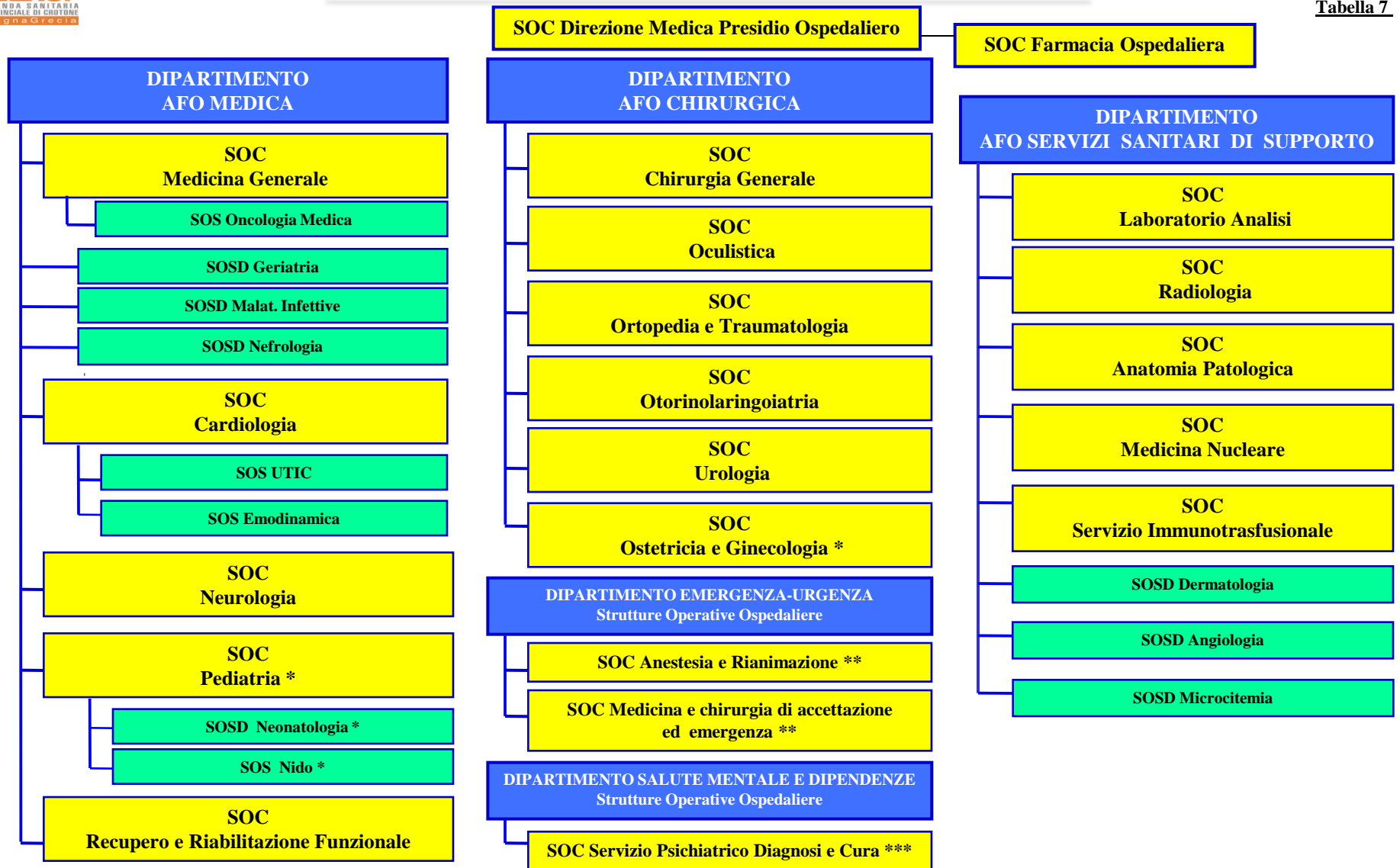
(\*) Strutture organizzative già conteggiate nel Dipartimento Territoriale - Tabella 2

**Dipartimento Emergenza-Urgenza e Accettazione**



**Legenda**

SOC : Strutture organizzative complesse n. 2 + 2 (\*) già conteggiate tra le SOC del Presidio Ospedaliero Tabella 7  
 (\*) Strutture organizzative semplici già conteggiate nel Presidio Ospedaliero – Tabella 7



**Legenda**

SOC: Struttura Organizzativa Complessa – n. 21

SOSD : Struttura Organizzativa Semplice Dipartimentale – n. 7+1 afferente al dipartimento materno infantile

SOS: Struttura Organizzativa Semplice n. 40 (oltre alle 4 strutture semplici indicate in tabella le altre SOS quali articolazioni interne delle UOC sono definite nel numero massimo di seguito indicato: Medicina Gen. 4 ; Cardiologia 1; Neurologia 1; Recupero e riabilitazione 1; Chirurgia Gen. 3; Oculistica 1; Ortopedia 3; ORL 1; Ostetricia e ginecologia 2+1 IVG e uroginecol.; Pediatria 2; Anestesia e Rianimazione 3; Medicina e chirurgia di accettazione e urgenza3; SPDC 1; Direzione medica di P.O. 1; Lab.

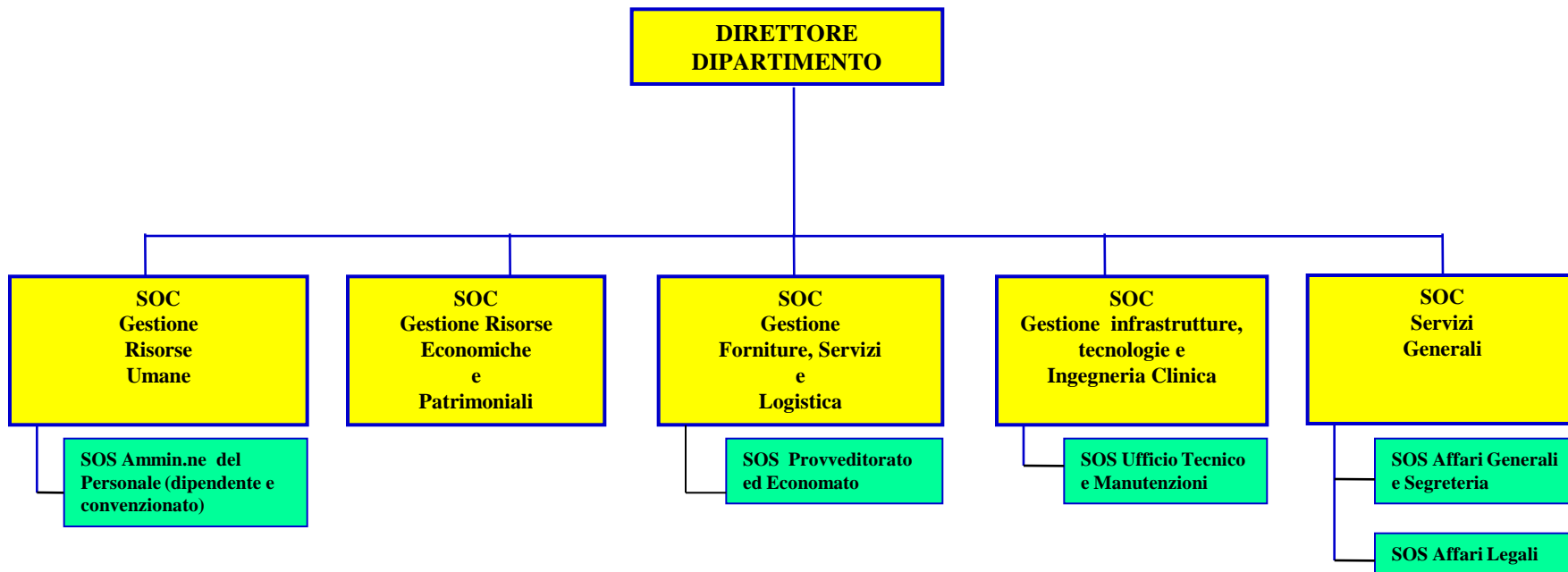
Analisi 2; Radiologia 3; SIT 1; Dialisi Crotone e Mesoraca 1; Dialisi Peritoneale territoriale 1;

(\*) Strutture organizzative funzionalmente aggregate nel Dipartimento Interaziendale Materno-Infantile – vedi Tabella 5

(\*\*) Strutture organizzative funzionalmente aggregate nel Dipartimento Emergenza Urgenza e Accettazione – vedi Tabella 6

(\*\*\*) Strutture organizzative funzionalmente aggregate nel Dipartimento Salute Mentale e Dipendenze – vedi Tabella 4

DIPARTIMENTO  
SERVIZI AMMINISTRATIVI E TECNICO-LOGISTICI



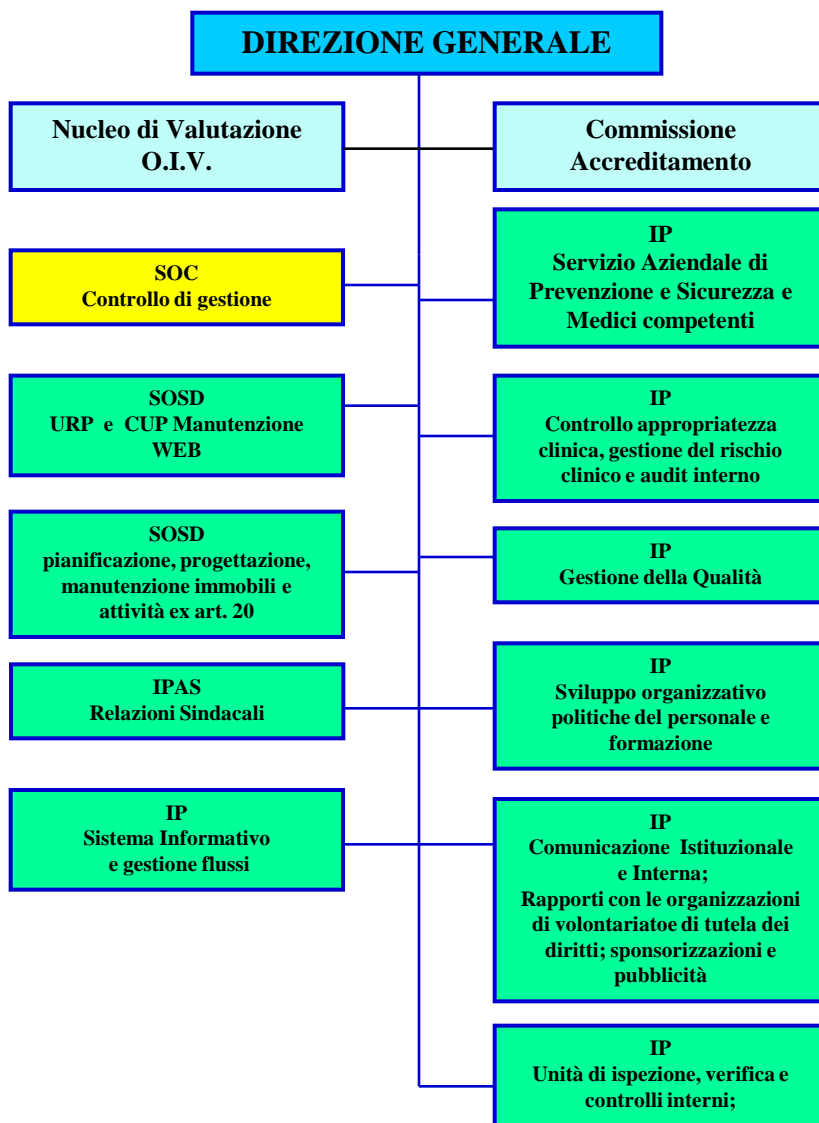
Legenda

SOC: Struttura Organizzativa Complessa – n. 5

SOS: Struttura Organizzativa Semplice – n. 5



**STRUTTURE DI STAFF DIREZIONE GENERALE**



Legenda

SOC: Struttura Organizzativa Complessa – n. 1

SOSD : Struttura Organizzativa semplice Dipartimentale - n 2

IPAS : Incarico professionale di alta specializzazione

IP : Incarico Professionale

**RIEPILOGO GENERALE NUMERO STRUTTURE ORGANIZZATIVE**  
**NUOVO ATTO AZIENDALE**

<b>STRUTTURE COMPLESSE</b>	<b>42</b>
<b>STRUTTURE SEMPLICI DIPARTIMENTALI</b>	<b>14</b>
<b>STRUTTURE SEMPLICI</b>	<b>62</b>
<b>TOTALE GENERALE</b>	<b>118</b>